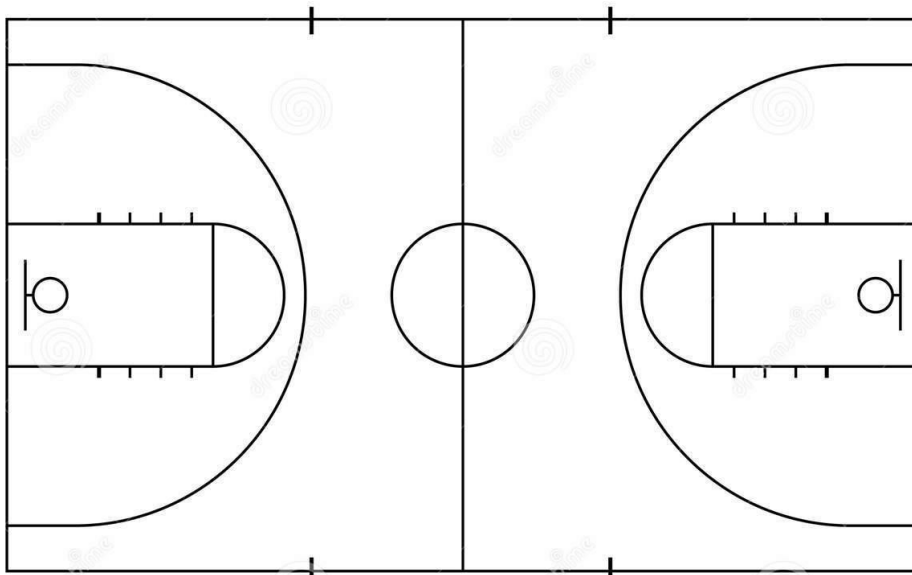


Temat lekcji 1: Sędziowanie – piłka koszykowa.



Bardzo proszę wypełnić poniższy tekst i przesłać odpowiedzi na adres email nauczyciela prowadzącego zajęcia (wdobosz78@interia.pl)

Boisko do koszykówki ma długość, a szerokość.....

Ważnym elementem boiska są linie autowe, które łączą się ze sobą tworząc na parkiecie prostokąt. Te powinny mieć kolor i być szerokie nacentymetrów.

Koszykówka to gra, w której najważniejsze jest..... punktów. Te mają różną wartość. Jest to zależne od tego, z którego miejsca na boisku został oddany celny rzut. Do skutecznej klasyfikacji rzutów służą linie Po ich przekroczeniu wkracza się do strefy, która jest lepiej, bądź gorzej punktowana.

Najbardziej oddaloną od kosza jest linia rzutów za W rozgrywkach FIBA znajduje się ona w odległości metra od kosza. W NBA, rozciąga się w promieniu.....metra od kosza.

Kolejną ważną linią jest ta, która wyznacza strefę oddawania rzutów wolnych. W Europie znajduje się ona w odległości metrów od kosza.

W skład boiska wchodzi też:

Trumna - tzw.

.....

Koło środkowe - to miejsce

.....

Półkole pod koszem - jest to obszar, w którym.....

.....

Linia połowy boiska - ta linia dzieli boisko

.....

Kosz - ma również swoje wymiary

.....

Dziękuję za uwagę . Pozdrawiam serdecznie ☺